

KC KONTINUIERLICHE MISCHER



KC kontinuierliche Mischer



*KCV kontinuierliche Mischer aus 304 Edelstahl
mit verbolzt Liner für Bioabfälle*



*KCF kontinuierliche Mischer aus Kohlenstoffstahl
für Lebensmittelabfälle*

Kontinuierliche Pflugschar-Mischer sind die ideale Lösung für den Anwender, wenn es um die Aufbereitung großer Produktmengen geht. Sie sind mit vertikaler oder frontaler Entladung erhältlich und eignen sich perfekt für intensive und schwere Anwendungen (24/7). Dank der kurzen Mischzeit, der Spitzenqualität in Bezug auf die Partikelverteilung (bis zu 1:100.000) und des hohen Durchsatzes bieten diese Geräte die beste Lösung in Bezug auf Zuverlässigkeit, Leistung und Rentabilität.

Alle KC-Mischer sind in lackiertem Kohlenstoffstahl, Edelstahl (304 und 316) und verschleißfestem Stahl erhältlich. Für spezielle Anwendungen sind auf Anfrage verschiedene Trommelliner und Mischwerkzeugbeschichtungen erhältlich.

Eine breite Vielfalt an Zubehör bietet dem Anwender die ideale Mischerkonfiguration (Messerkopf, Flüssigkeitsinjektoren, Temperaturmäntel und -sonden, pneumatische Probenahmegeräte, spezielle Dichtungen für feine und abrasive Materialien, kundenspezifische Einlässe, Hauptwellenreinigungsringe). Bei Bedarf können maßgeschneiderte technische Lösungen entwickelt und hergestellt werden, um auch die anspruchsvollsten Anforderungen zu erfüllen.

KC mixers: the ultimate mixing solution!

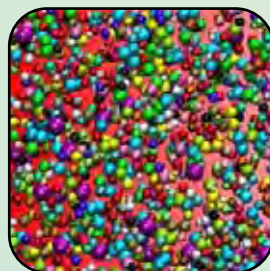
Leistungen



*schnelles
Mischen*



*hohen
Durchsatz*



*ausgezeichnete
Partikelverteilung*



*maximale
Einsparung*



*maßstäbliche
Vergrößerung*

Werkzeuge & Zubehör



304 Edelstahl Spiegelpolitur Pflugschar, Messerkopf und Flüssigkeitzugaben



Händliche frontale Entleeröffnung aus Kohlenstoffstahl



verboltzt, gezahnt Pflugschar aus 304 Edelstahl mit WK Schweißauftragung

Anwendungsbereiche



Lebensmittel & Fütterung



Bauwesen



Chemie & Pharma



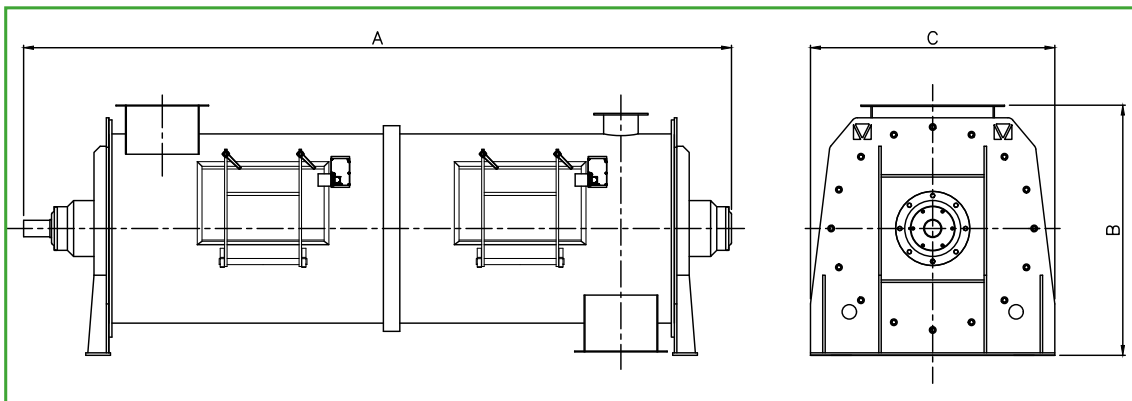
Biogas & Agrarabfälle



KCV Mischer aus 304 Edelstahl für Düngemittel



KCV Mischer aus 304 Edelstahl für Kartoffeln Abfälle



Mischer Model	Max. Kapazität (m³/h) *	Min. Kapazität (m³/h) **	A (mm)	C (mm)	B (mm)	Installierte Leistung (kW)
KC 80	4,8	1,3	1500	510	500	1.1 ÷ 3.0
KC 170	9,4	2,5	1810	610	605	1.5 ÷ 5.5
KC 300	17,7	4,7	1960	720	710	2.2 ÷ 11.0
KC 600	29,7	7,9	2550	860	850	4.0 ÷ 18.5
KC 1200	69,5	18,4	2850	1020	1015	9.2 ÷ 45.0
KC 1800	116,9	31,0	3300	1200	1195	15.0 ÷ 75.0
KC 3000	177,3	47,0	3600	1310	1300	22.0 ÷ 90.0
KC 4400	245,4	65,0	4300	1530	1580	30.0 ÷ 132.0
KC 6000	379,9	100,7	4750	1800	1780	45.0 ÷ 200.0
KC 8000	489,7	129,8	5000	1900	1930	55.0 ÷ 250.0
KC 10000	600,0	150,0	5500	2000	2030	75.0 ÷ 250.0
KC 12000	720,0	180,0	5850	2100	2135	90.0 ÷ 315.0
KC 15000	900,0	225,0	6010	2200	2235	110.0 ÷ 350.0

* Kapazität ist kalkuliert mit ein Verweilzeit von 30 Sekunden und 50% Füllgrad

** Kapazität ist kalkuliert mit ein Verweilzeit von 120 Sekunden und 50% Füllgrad



MC² Srl
 via S. Domenico, 7
 40124 Bologna (BO) Italy
 T. +39 051 4683268

E. info@mc2-srl.com
 W. www.mc2-srl.com

